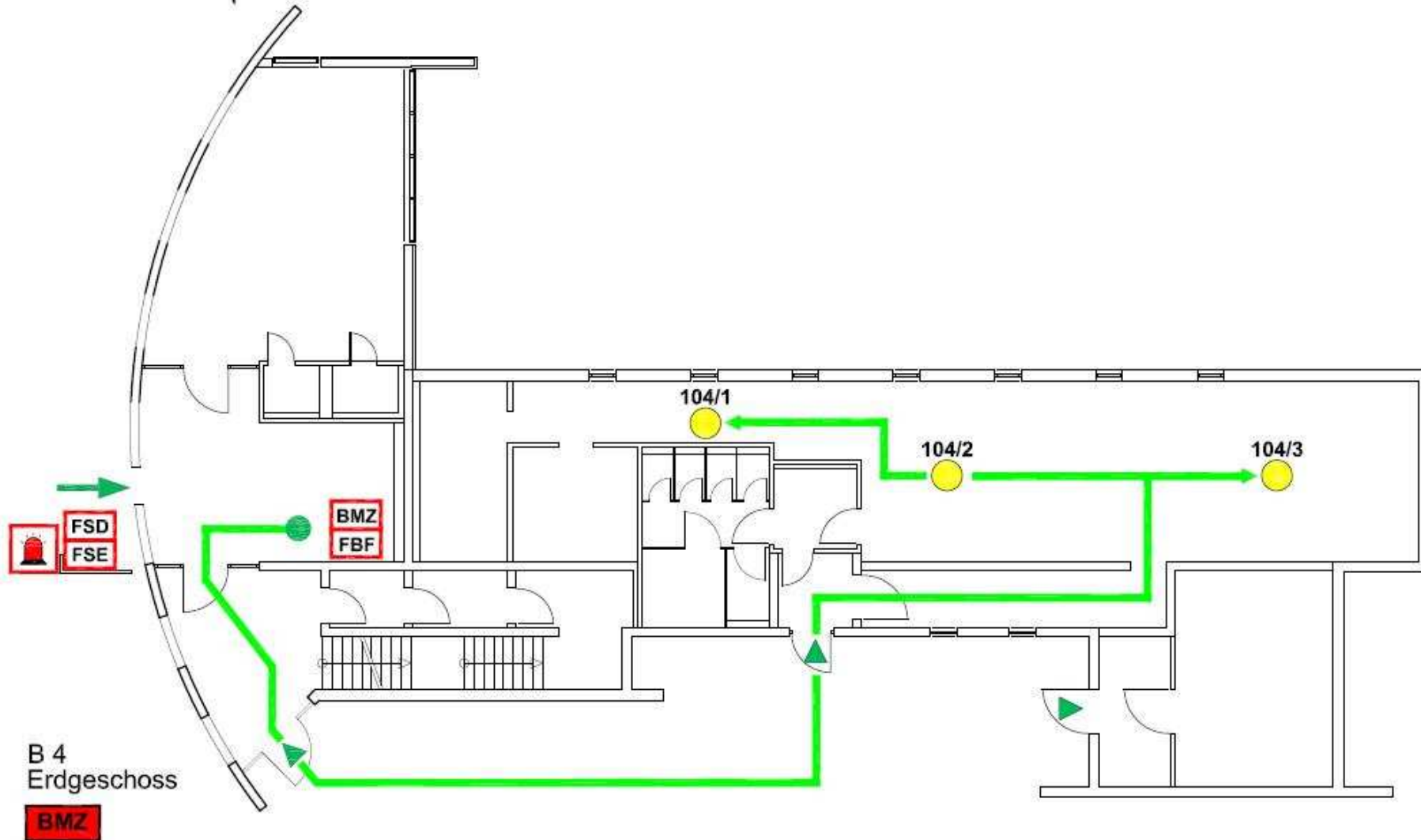


Meldergruppe	Melderanzahl	Melderart	Raum	Geschoss/Flur	Gebäude	Besondere Gefährdung
104	3	autom. Brandmelder	Umkleide	EG		

Gebäudeübersicht

2.OG
1.OG
EG



ZEICHENLEGENDE

	Zugang Gebäude
	Brandweg
	Sensor
	Brandmeldezentrale
	Feuerwardeinrichtung
	Tagmelder
	Nachtsmelder
	Zentrale
	Automatischer Melder